

2020

TERUGBLIK AFVALSCHEIDING



Gemeente
De Ronde Venen

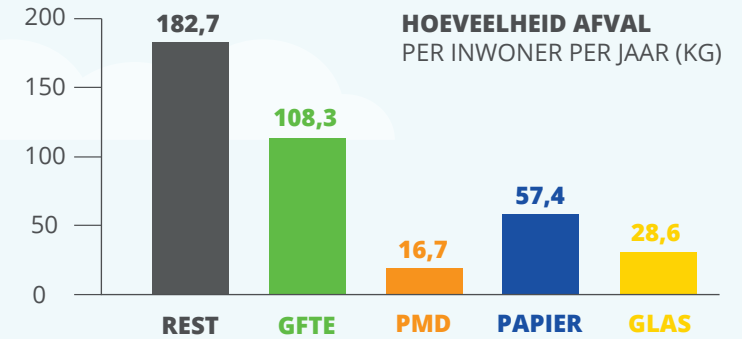
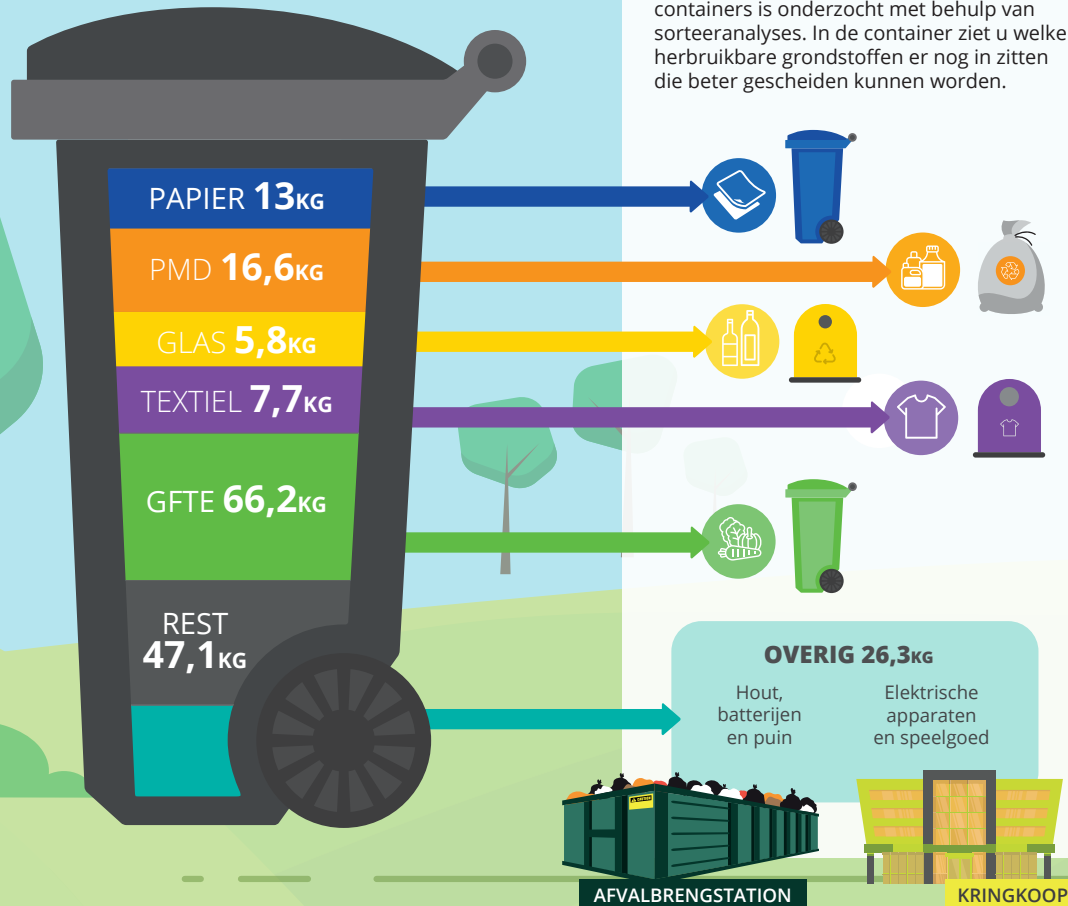


44.457
INWONERS

Inwoners in De Ronde Venen produceren gemiddeld 35% meer restafval dan inwoners uit vergelijkbare gemeenten. Dit restafval kunnen we nog beter scheiden.

RESTAFVAL TOTAAL 182,7 KG PER INWONER IN 2020

IN DE CONTAINER ZIET U DE RESTERENDE HERBRUIKBARE STOFFEN DIE U ZELF NOG HEEL GOED KUNT SCHEIDEN.



2023

100 KG
RESTAFVAL PER JAAR

"Samen aan de bak voor minder kosten en een beter milieu."

Ook u kunt hier wat aan doen.



MINDER AFVAL VERBRANDEN



MINDER GRONDSTOFFEN VERSPILLEN



MINDER ENERGIE VERBRUIKEN



VOORKOMEN STIJGING AFVALSTOFFEN-HEFFING



MEER WETEN OVER
HET SCHEIDEN VAN AFVAL?

Kijk op www.mijnafvalwijzer.nl